



Club TGV Gare d'Agen

PORTE de la GASCOGNE

Présentation de Raymond VALL, Président
de l'Association Club TGV Gare d'Agen
Porte de la Gascogne

Intervention pour le Pays Pyrénées Méditerranée

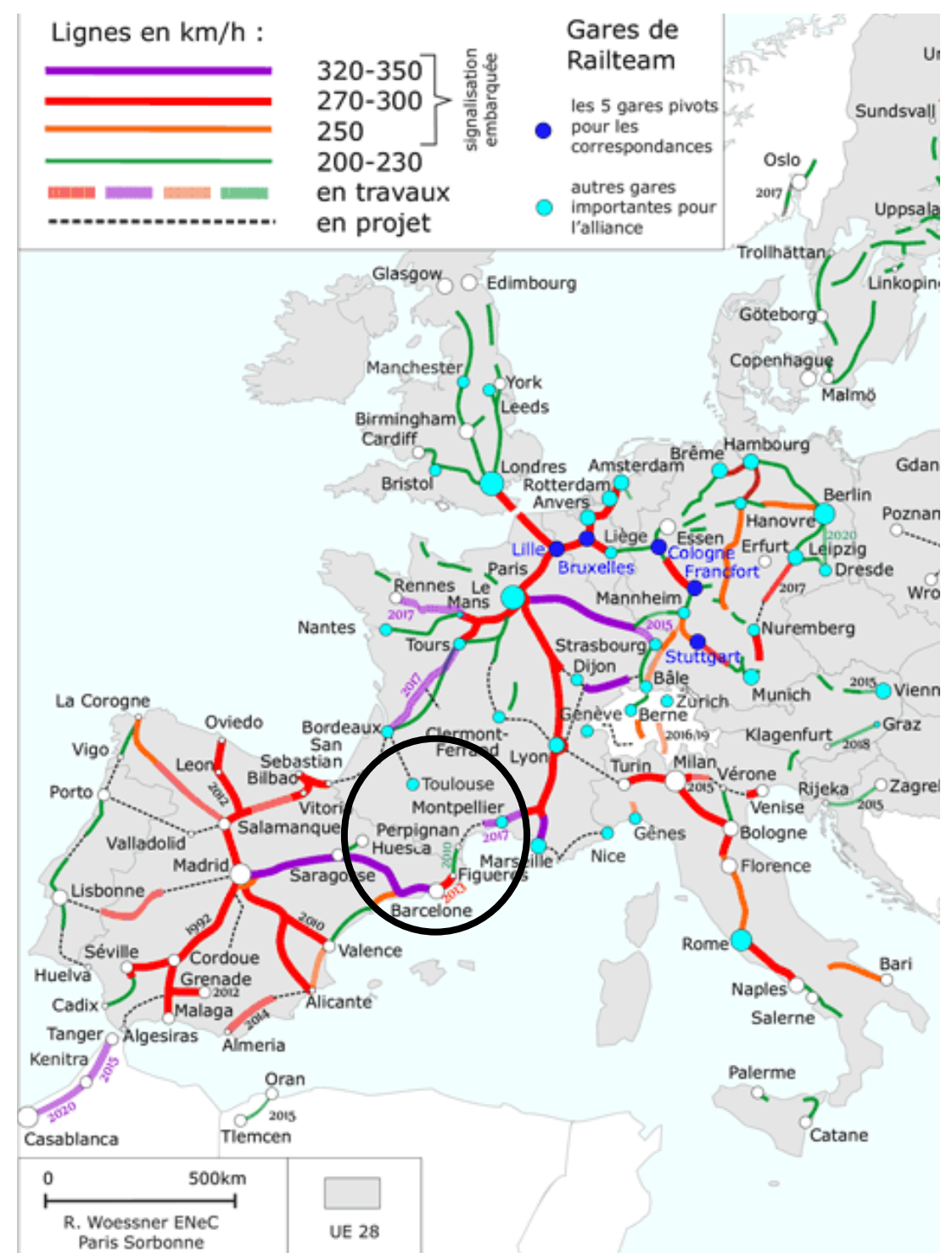
L'Occitanie, grande oubliée de l'Europe de la Grande Vitesse

- Occitanie et une partie de la Nouvelle-Aquitaine = oubliées du réseau européen LGV
- Régions parmi les + attractives (tourisme et résidentiel)
- Besoin accru en services de mobilité et en solutions décarbonées
- Ferroviaire => solution la moins émissive

Source carte : Raymond Woessner, professeur de géographie retraité - Paris 4 Sorbonne (Sorbonne Universités)

L'Europe de la grande vitesse ferroviaire, diversités nationales et logiques métropolitaines

<http://geoconfluences.ens-lyon.fr/>

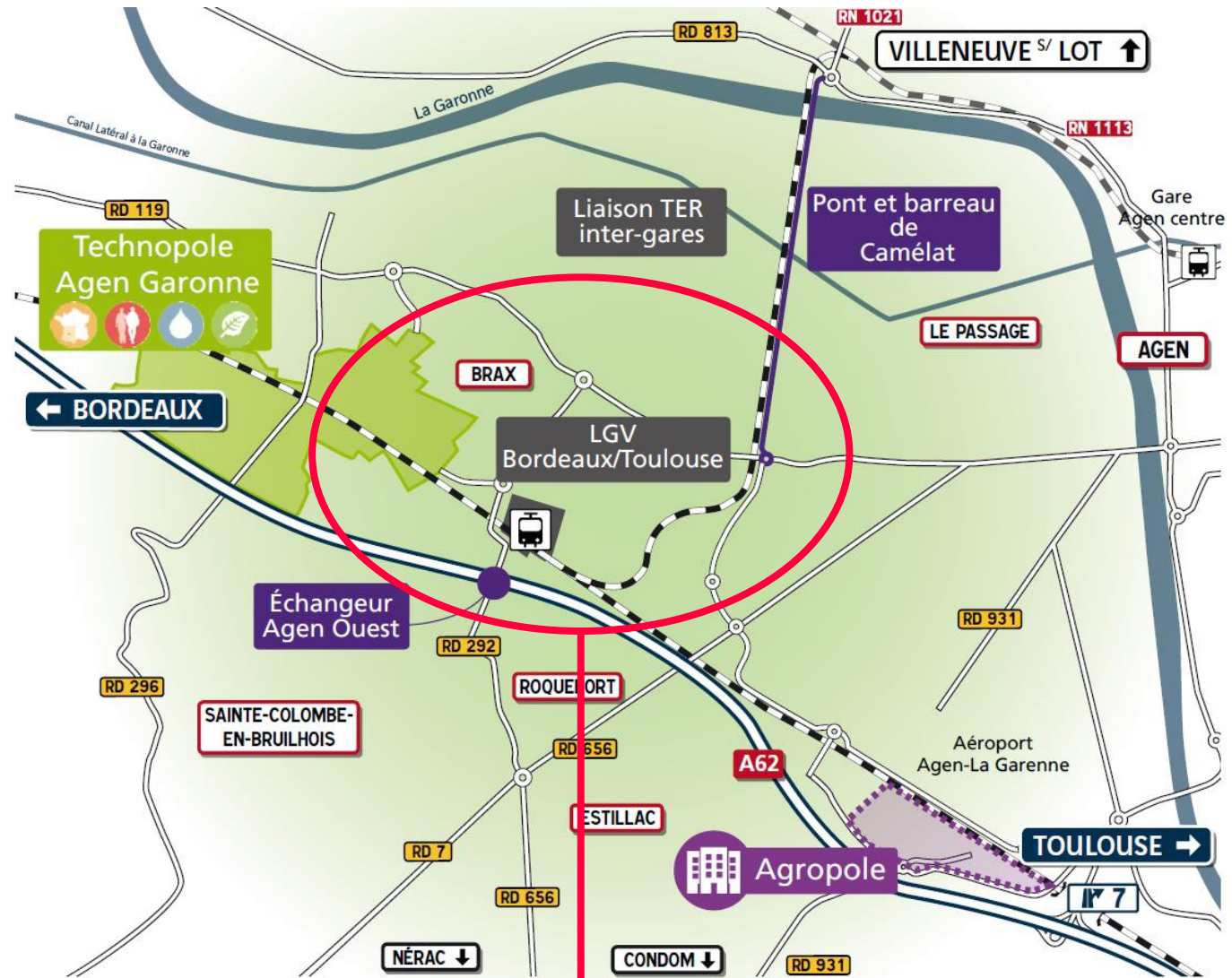


GARE D'AGEN PORTE DE LA GASCOGNE

Infrastructure d'aménagement
des territoires à fort impact :

- Concerne 7 départements majoritairement ruraux et 2 régions
- Placera Agen à 2h40 de la Gare Montparnasse
- Rayonnera sur environ 300 000 habitants

Source : dossier de concertation publique
Barreau de Camélat – Agglomération d'Agen



GERS = 192 000 habitants

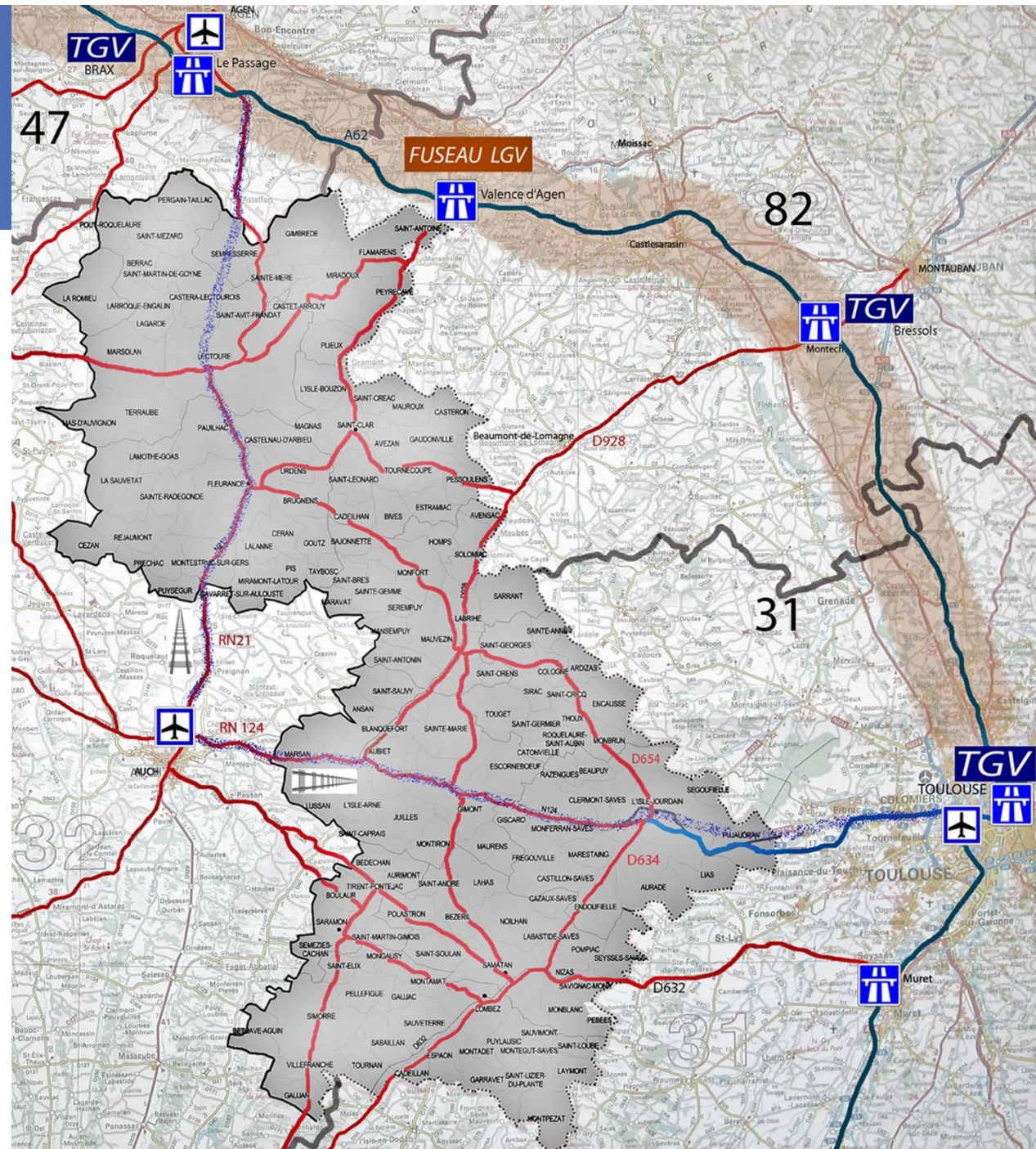
Présentation du projet de ligne expérimentale ECOTRAIN Agen - Auch

**AUCH – AGEN, LIGNE PILOTE DE L'ÉCOTRAIN
UNE SOLUTION COMPLÉMENTAIRE AU GPSO
ET A LA NOUVELLE GARE TGV D'AGEN PORTE DE LA GASCOGNE**



Le Gers, département rural, dont les problématiques d'enclavement, de mobilité sont représentatifs de la plupart des territoires ruraux

- 2 axes nationaux transversaux : RN 21 et RN 124
- RN 124 : seulement 62km de 2x2 voies entre Auch et Toulouse
- Une voie ferrée Auch-Toulouse exclusivement voyageurs, saturée sur le territoire de la Haute-Garonne
- Une voie ferrée Auch – Agen uniquement fret dorénavant sous gestion régionale (SEMOP Occitanie + NA)
- Territoire d'industrie interdépartemental depuis 2019 : PETR du Pays Portes de Gascogne (32) et Pays Garonne Quercy Gascogne (82)



L'ECOTRAIN ,une solution de complémentarité évidente avec le GPSO
La voie ferrée Agen / Auch, candidate pour être ligne pilote de l'ECOTRAIN



ECOTRAIN, LA SOLUTION POUR :

- Répondre à l'enjeu de rouvrir la ligne Auch-Agen au transport de voyageurs (64 kilomètres)
- Assurer la connexion entre la Gare d'Agen et la Gare TGV Agen
- Assurer la connexion du territoire villeneuvois (Villeneuve sur Lot) à la Gare TGV Agen
- Résoudre la problématique de fret sur l'axe Auch – Toulouse (infrastructure ferrée non conçue pour supporter du fret ferroviaire SNCF)

ATOUS DE LA CANDIDATURE DE LA VOIE FERRÉE AUCH – AGEN :

- **Mobilisation** des régions, départements, collectivités, chambres consulaires, coopératives agricoles et associations d'utilisateurs depuis 10 ans
- **Modèle de gestion de l'infrastructure innovant** : création d'une SEMOP (société d'économie mixte à opération unique) entre les deux régions Occitanie et Nouvelle Aquitaine
- **Financement des travaux de rénovation bouclé** (montant estimatif : ~ 10 M€)
- **Soutien des parlementaires** du Gers dont les 2 députés : Jean-René Cazeneuve, Rapporteur Général du Budget et David Taupiac, membre de la commission de l'Aménagement du territoire
- **Coopérations** : 1 Territoire d'Industrie 32/82 et une convention entre PETR Portes de Gascogne Agglomération d'Agen

CRÉATION D'UN CLUB TGV – GARE D'AGEN PORTE DE LA GASCOGNE

- **STATUT** : Association loi 1901
- **CRÉATION** : Mai 2022
- **MEMBRES FONDATEURS** : M. Raymond VALL, M. Henri TANDONNET, l'Agglo d'Agen, la Ville d'Agen, le PETR Portes de Gascogne, la CCI de Lot-et-Garonne, le Président du Conseil de Développement de l'Agglo d'Agen, M. Pascal LAFONT (PDG des Vergers de Gascogne), M. Jean-Louis CASTELL (Chef d'entreprise) et M. Rémi ROUX (Président de la SCOP Ethiquable)
- **PÉRIMÈTRE** : 24, 32, 33, 40, 46, 47, 82 (tous les territoires bénéficiant du rayonnement de la future gare LGV)
- **MEMBRES ADHERENTS** : Communauté de Communes de la Lomagne Gersoise, CCI du Gers, Mairies de Lectoure, de Condom, de Nogaro, d'Estillac, de Ste Colombe en Bruilhois, entreprises, particuliers, associations, Fédération Nationale des Associations d'Usagers des Transports...

CRÉATION D'UN CLUB TGV – GARE D'AGEN PORTE DE LA GASCOGNE

OBJET SOCIAL :

- Soutenir, promouvoir le projet GPSO, la création de la gare LGV, informer les acteurs et optimiser les retombées économiques, résidentielles et touristiques sur les territoires
- Favoriser le dialogue constructif et participatif entre les partenaires
- Faciliter l'accessibilité à la gare et en faire un pôle de services
- Soutenir toutes les démarches de sauvegarde des voies ferrées 47 / 32



Source carte : PETR du Pays Portes de Gascogne