

# LE SCHÉMA DIRECTEUR CYCLABLE, UN OUTIL POUR FAIRE LES BONS CHOIX D'AMÉNAGEMENT CYCLABLE



Le Schéma Directeur Cyclable du Pays Pyrénées Méditerranée se veut un outil pré-opérationnel à destination des aménageurs et des élu-es de notre territoire.

Les actrices et acteurs locaux, habitant-es, associations et entreprises ont participé à son élaboration en 2023-2024 dans le cadre du programme AVELO2 de l'ADEME pour créer, améliorer et pérenniser les conditions de pratiques d'une mobilité plus sobre sur le territoire.

Au travers de plusieurs documents, le Schéma formalise ainsi une vision partagée avec des orientations définies sur 10 ans. Il programme des actions de réalisation d'infrastructures cyclables, d'équipements et de services sur 2 à 5 ans.

Le vélo concourt à la qualité de vie et à l'attractivité du territoire :



Réduction des gaz à effet de serre



Amélioration des conditions de circulation



Pratique sportive bénéfique pour la santé



Gain économique pour les usagers

## PHASE 1 : DIAGNOSTIC

### ANALYSE DU TERRITOIRE



#### Population

Concentration sur la côte et la vallée du Tech, avec le nord intégré à l'influence de Perpignan.

#### Offre de transport

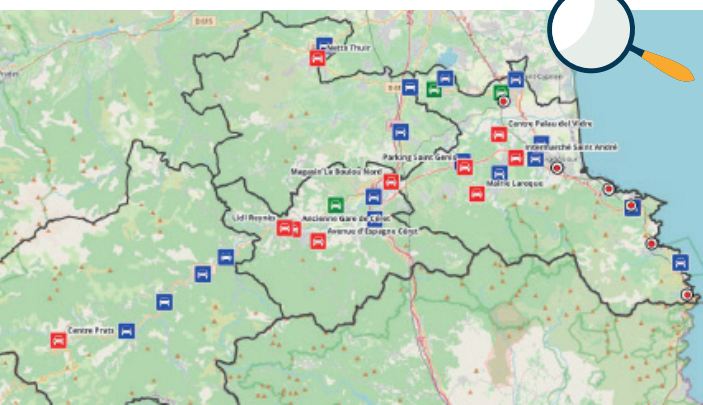
Territoire bien desservi avec **les réseaux Lio, 6 gares, 19 aires de covoiturage** à connecter au futur réseau cyclable.

#### Cartographie des accidents (2011-2020)

- 27 tués
- 135 hospitalisations
- 43 blessés légers

## INTERMODALITÉ

L'intermodalité est une priorité pour les 4 Communautés de communes.



Le report modal réduit les émissions de gaz à effet de serre en développant les mobilités actives, le covoiturage, les transports en commun et l'intermodalité.

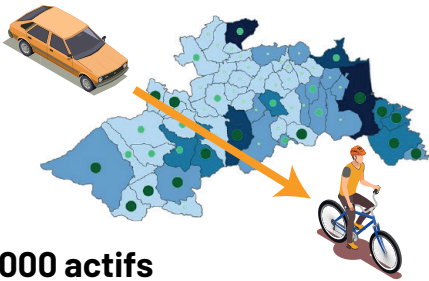


Des déplacements en train en croissance depuis les gares de la Côte Vermeille vers Perpignan.



Hausse régulière des créations d'aires de covoiturage par le Département des Pyrénées-Orientales.

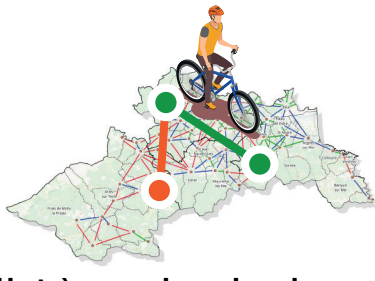
## ANALYSE DES AMÉNAGEMENTS, OFFRES ET ZONES À ENJEUX EXISTANTS



#### 12000 actifs

(1/3 des actifs du territoire) habitent à moins de 15 min en vélo de leur travail et pourraient passer de la voiture au profit des modes actifs.

- 5% des trajets font moins de 5 km.
- 26% font moins de 10 km.
- La moyenne des trajets est de 30 km.



Un très grand nombre de liaisons sont réalisables en vélo ou en VAE dans la CCACVI et le long de la vallée du Tech.



#### Un réseau structurant :

- EuroVélo 8
  - Pirinexus
  - Véloroute de la Côte Vermeille
  - Itinéraires départementaux
  - Aménagements ponctuels
- 188 km de linéaire cyclable existant.

## ATOUTS, OPPORTUNITÉS, MENACES ET FAIBLESSES DU TERRITOIRE

### ATOUTS

- Volume important de déplacements de proximité possibles
- Réseau routier secondaire peu fréquenté.
- Relief favorable sur la frange Est du territoire

### OPPORTUNITÉS

- Un contexte partenarial très favorable avec le Plan Vélo départemental et les actions portées par la Région
- Une part très importante de la voiture mais un véritable potentiel de report modal sur les modes actifs dans les centres bourgs
- Un maillage rural potentiellement exploitable
- Des collèges accessibles en vélo ou VAE
- Une complémentarité avec les autres modes de transport à développer (gares, aires de covoiturage, arrêts de bus)

### MENACES

- Des distances moyennes domicile/travail pouvant être élevées
- Des possibles manques de moyens pour concrétiser des aménagements ou les entretenir

### FAIBLESSES

- Des trafics routiers très importants sur les axes principaux
- Un manque de sécurisation sur les axes principaux
- Très peu de services et d'incitation à la pratique du vélo
- Une offre de stationnement à améliorer
- Profil topographique peu favorable

## ENQUÊTE GRAND PUBLIC



684 PARTICIPANTS  
56% de Femmes  
43% d'Hommes

65% Des répondants possèdent un vélo personnel

#### Freins à la pratique cyclable

- ⚠ Cheminement pas assez sécurisé
- 🚶 Distance entre les différents lieux
- P Stationnement vélo inadapté

#### Collégiens et parents

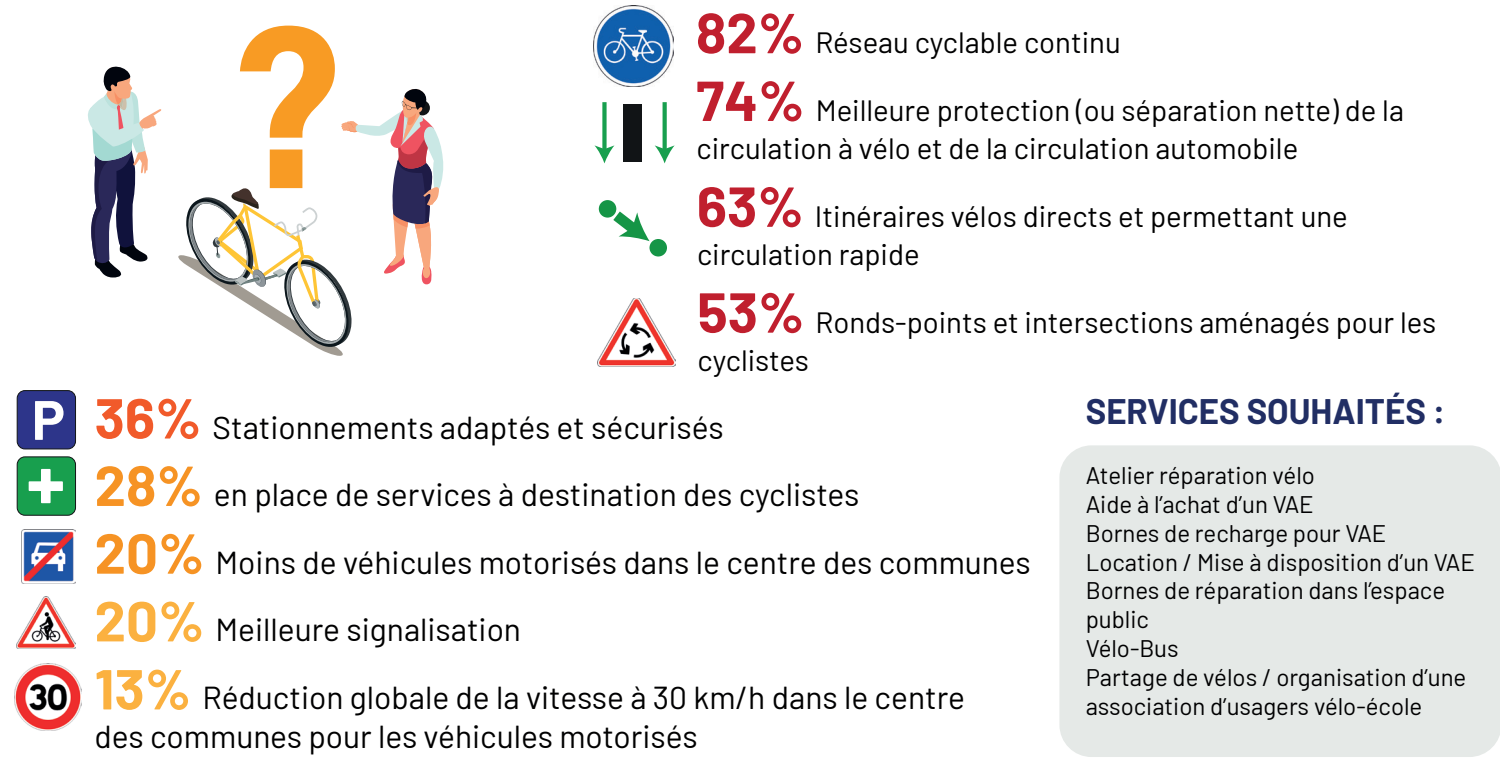
- 49% des élèves se rendent au collège en bus/car
- 89% des élèves trouvent dangereux de se rendre au collège à vélo
- 87% des parents d'élèves jugent le chemin qui mène du domicile au collège ou au lycée dangereux

#### Actifs

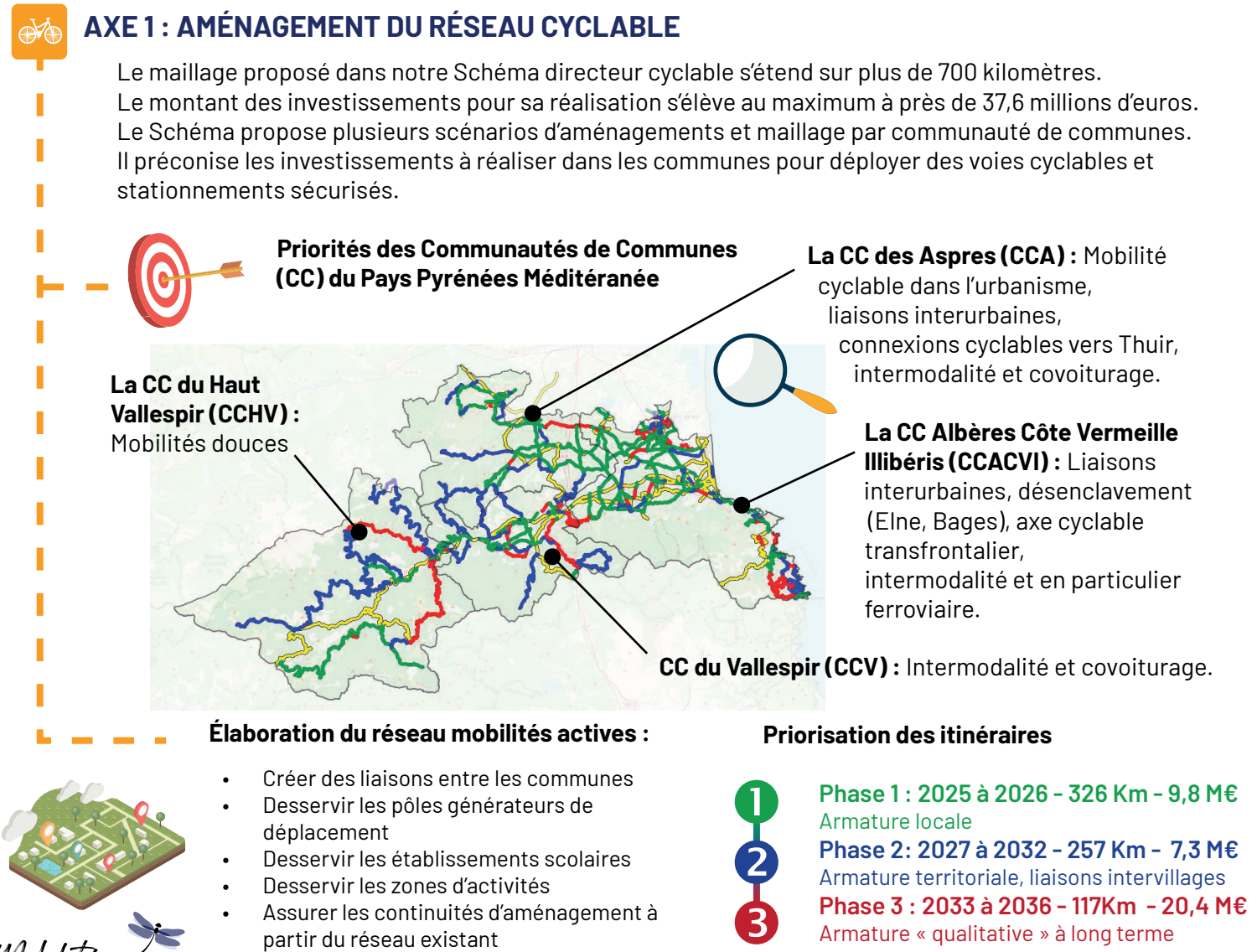
- 61% des salariés seraient prêts à utiliser un autre moyen de transport que la voiture si des mesures incitatives étaient mises en place
- 50% des salariés seraient intéressés par le forfait mobilité durable



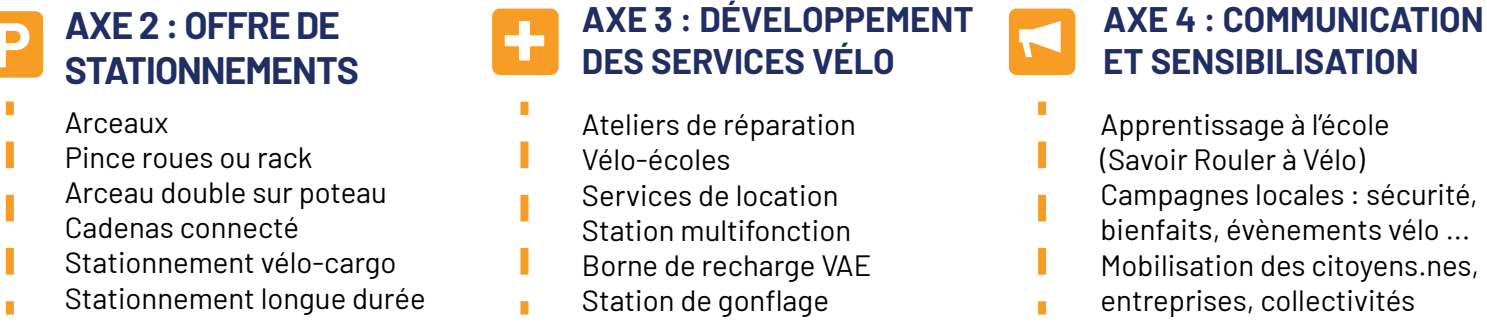
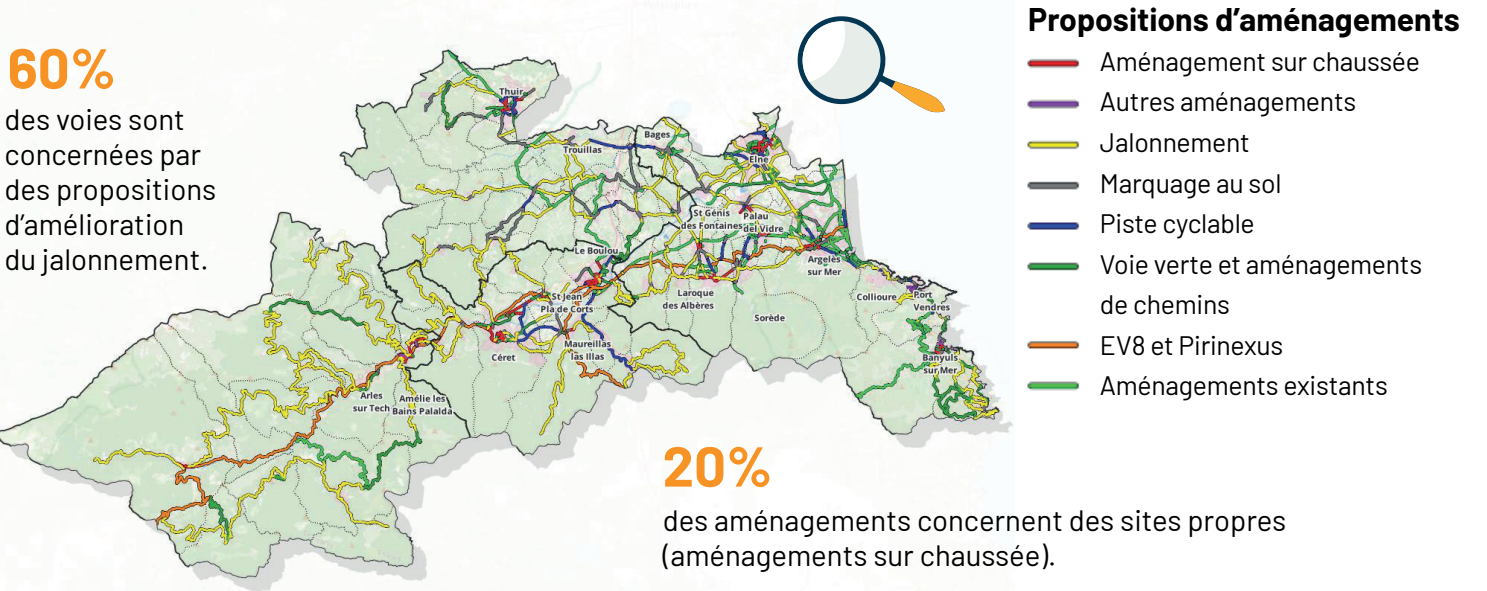
QU'EST-CE QUI INCITERAIT LES HABITANTS À PLUS UTILISER LE VÉLO ?



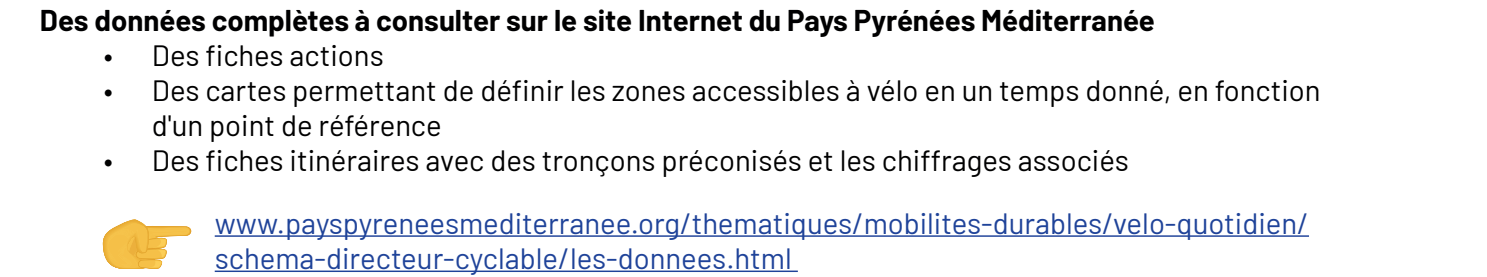
PHASE 2 : STRATÉGIE PRÉ-OPÉRATIONNELLE



PROGRAMME PLURIANNUEL D'INVESTISSEMENTS



POUR ALLER PLUS LOIN



LES AIDES FINANCIÈRES



Contact : [velo@payspyreneesmediterranee.org](mailto:velo@payspyreneesmediterranee.org)  
<https://www.payspyreneesmediterranee.org>