



Jeudi 19 mai 2016 à Céret

Comité de pilotage Charte Forestière de Territoire Pyrénées-Méditerranée

Programme d'actions 2016/2021 & Validation de la CFT PyrMed



Matinée dédiée à la Charte Forestière...

⌘ 9h30 à 11h30 / Comité de pilotage « Charte Forestière de Territoire »

Présentation du programme d'actions 2016/2021 &
Validation finale de la Charte Forestière de Territoire Pyrénées-Méditerranée

*Envoi préalable du programme d'actions
aux membres du comité de pilotage pour relecture*

⌘ 11h30 à 12h30 / Conférence de presse et séance de signature

*Signataires : Etat, Région et Département + Pays Pyrénées-Méditerranée
+ Quatre communautés de communes du territoire (président et élu référent)
+ Structures partenaires membres des comités technique et d'élu*



Ordre du jour du comité de pilotage

Objectif = Présentation et validation du programme d'actions de la CFT Pyrénées-Méditerranée

- Rappel du contexte et point sur la co-construction du plan d'actions
- Présentation et discussion autour du programme d'actions de la CFT
- Validation de la Charte Forestière de Territoire Pyrénées-Méditerranée

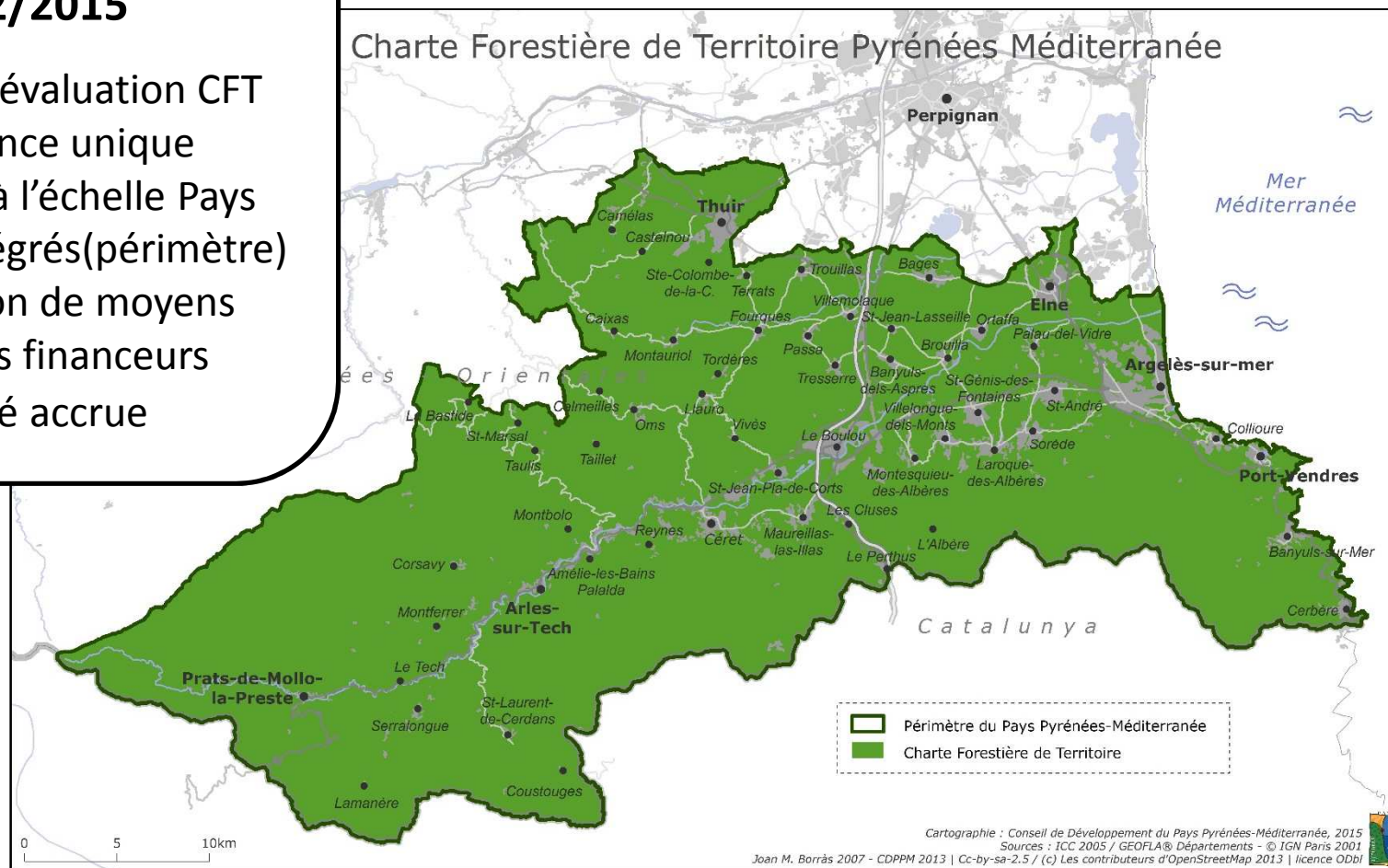




Vers une nouvelle CFT à l'échelle du Pays Pyrénées-Méditerranée...

**Décision du COPIL CFT
05/02/2015**

Résultats de l'évaluation CFT
Gouvernance unique
Actions déjà à l'échelle Pays
Enjeux non intégrés (périmètre)
Mutualisation de moyens
Attente des financeurs
Visibilité accrue





Une première phase en 2015 dédiée à la révision du diagnostic...

**Méthode : Capitalisation et synthèse des données + Rédaction du diagnostic
=> Relecture et validation par les trois comités CFT (février 2016)**

I. La forêt, un élément constitutif du territoire de la CFT Pyrénées-Méditerranée...

Présentation territoire / Caractéristiques & gestion peuplements / Vision acteurs & citoyens

II. La forêt, un patrimoine écologique et paysager soumis aux risques naturels...

La patrimoine naturel et paysager / Les risques naturels et le changement climatique

III. La forêt, une ressource pour diverses filières économiques de production...

Filières bois / Filière liège / Autres productions (pastoralisme, champignon, châtaigne, etc.)

IV. La forêt, un support d'accueil du public pour les loisirs et la découverte...

Les loisirs et activités de pleine nature/ La découverte et la valorisation sylvotouristique



Une détermination des enjeux et des objectifs tout début 2016...

**Méthode : Proposition à partir du diagnostic de la CFT
=> Présentation et validation par les trois comités CFT (février 2016)**

- **Enjeu A - La mise en œuvre collective d'une stratégie forestière territoriale partagée en faveur de la gestion durable et multifonctionnelle des forêts**
=> Obj. : Animation + Accompagnement + Communication/Sensibilisation/Formation
- **Enjeu B - La préservation et la gestion adaptée du patrimoine forestier, prenant en compte les risques naturels et les changements climatiques**
=> Obj. : Gestion durable forêt + Préservation biodiversité + Gestion selon les risques
- **Enjeu C - La valorisation des ressources forestières du territoire pour développer les filières locales de l'amont à l'aval**
=> Obj. : Mobilisation bois & liège + Structuration des différents filières locales
- **Enjeu D - La valorisation des espaces forestiers comme support d'activités, en conciliant les divers usages et enjeux de la forêt**
=> Obj. : Organisation accueil du public + Conciliation des divers usages/enjeux



Une construction collective du plan d'actions au printemps 2016...

Février

- Diffusion des enjeux et des objectifs aux acteurs locaux pour réflexion

Mars

- **Atelier collaboratif** pour définir les actions => rédaction des fiches par MO

08/04

- Présentation du plan d'actions aux partenaires financiers (**Etat & Région**)

14/04

- Amendement et **pré-validation technique** par le **comité technique**

21/04

- Amendement et **pré-validation politique** par le **comité restreint d'élus**

09/05

- Présentation du plan d'actions aux partenaires financiers (**Département**)

Mai

- Compilation et relecture des fiches et diffusion pour **relecture au COPIL**



Quelques préalables quantitatifs au programme d'actions de la CFT...

Nombre de fiches actions et de maîtres d'ouvrage différents

	ENJEU A	ENJEU B	ENJEU C	ENJEU D	PLAN D'ACTIONS
Nombre de fiches action CFT	23	25	34	15	97
Nombre minimal de maîtres d'ouvrage	14	13	18	14	37

Stratégie territoriale
en faveur de la
biodiversité en forêt

Etat des lieux de
l'offre touristique
liée à la forêt



Quelques préalables qualitatifs au programme d'actions de la CFT...

**Plan
d'actions
évolutif**

**Actions
issues de
plans
dpt/région**

**Typologie
variée des
actions**

**Actions
globales ou
ciblées**

**Actions
ponctuelles
ou
continues**



Présentation et échanges autour du programme d'actions pluriannuel de la CFT Pyrénées-Méditerranée

**Travail basé sur l'atelier de travail collaboratif et le retour
de porteurs de projet, la rédaction des fiches du Pays, et
la compilation et la relecture des fiches des partenaires.**

***Amendements par le comité technique (14/04/16)
et le comité restreint d'élus (21/04/2016)***



CFT Pyrénées-Méditerranée

Programme d'actions pour l'enjeu A...

Enjeu A - La mise en œuvre collective d'une stratégie forestière territoriale partagée en faveur de la gestion durable et multifonctionnelle des forêts

Objectif A.1 - Animer, mettre en œuvre et évaluer la CFT et sa gouvernance de façon continue

4 actions
portées par le
PPM en tant
que structure
animatrice

Prioritaires et
continues

Animation continue de la CFT (A.1/1)

Communication dédiée à la CFT (A.1/2)

Evaluation des actions et de la CFT (A.1/3)

Appui administratif et financier (A.1/4)



CFT Pyrénées-Méditerranée

Programme d'actions pour l'enjeu A...

Enjeu A - La mise en œuvre collective d'une stratégie forestière territoriale partagée en faveur de la gestion durable et multifonctionnelle des forêts

Objectif A.2 - Accompagner les divers porteurs de projet publics/privés ainsi que l'émergence de projets

5 actions
portées par 5
structures
différentes

Missions
structurelles et
continues

Accompagnement des porteurs de projet
(A.2/1 + A.2/2 + A.2/3 + A.2/4 + A.2/5)

Tout porteur de projet public/privé dont les collectivités,
les propriétaires forestiers et les entreprises

Tout type de projet en lien avec la forêt
avec un focus sur les filières bois énergie et liège



CFT Pyrénées-Méditerranée

Programme d'actions pour l'enjeu A...

Enjeu A - La mise en œuvre collective d'une stratégie forestière territoriale partagée en faveur de la gestion durable et multifonctionnelle des forêts

Objectif A.3 - Communiquer, sensibiliser et former les différents publics sur les sujets liés à la forêt

14 actions
portées par 12
structures
différentes

Réalisation
continue ou
ponctuelle

Développement d'outils et mise en œuvre d'opérations à destination de divers publics sur divers sujets

Actions de communication (A.3/1 à A.3/2)

Actions de sensibilisation (A.3/3 à A.3/9)

Actions de formation (A.3/10 à A.3/14)



CFT Pyrénées-Méditerranée

Programme d'actions pour l'enjeu B...

Enjeu B - La préservation et la gestion adaptée du patrimoine forestier, prenant en compte les risques naturels et les changements climatiques

Objectif B.1 - Augmenter la part de forêt gérée durablement sur le territoire

4 actions
portées par
diverses
structures

Animation
proprio et remise
en gestion

Incitation à la gestion durable des forêts

=> Document de gestion et certification (B.1/1 et B.1/2)

Remise en gestion de forêt

=> Foncier forestier et plan de gestion (B.1/3 et B.1/4)



CFT Pyrénées-Méditerranée

Programme d'actions pour l'enjeu B...

Enjeu B - La préservation et la gestion adaptée du patrimoine forestier, prenant en compte les risques naturels et les changements climatiques

Objectif B.2 - Préserver la biodiversité forestière par une meilleure connaissance et prise en compte

13 actions
portées par 6
structures
différentes

Action continue
ou ponctuelle

Suivi de la biodiversité (B.2/2 à B.2/5) => IBP + STOC + PSDRF

Etude d'amélioration des connaissances (B.2/6 à B.2/9)
=> Forêt ancienne + Isabelle de France + Grand tétras + Syrphes

Gestion (B.2/10 et B.2/11) => Maitrise foncière et guide

Expérimentation (B.2/12 et B.2/13)
=> Kit de suivi forestier (LoRaWan) + Cartographie 3D



CFT Pyrénées-Méditerranée

Programme d'actions pour l'enjeu B...

Enjeu B - La préservation et la gestion adaptée du patrimoine forestier, prenant en compte les risques naturels et les changements climatiques

Objectif B.3 - Gérer les espaces forestiers ou en devenir au regard des risques naturels et climatiques

8 actions
portées par 6
structures
différentes

Bcp d'actions
continues

Feux de forêt et gestion des friches (B.3/1 à B.3/3 + B.3/7)
=> Surveillance + Travaux + Sylvopastoralisme

Erosion du sol (B.3/6) => Travaux sur peuplement forestier

Changement climatique (B.3/4 + B.3/5 + B.3/8)
=> Diagnostic vulnérabilité + Empreinte carbone + Références



CFT Pyrénées-Méditerranée

Programme d'actions pour l'enjeu C...

Enjeu C - La valorisation des ressources forestières du territoire pour développer les filières locales de l'amont à l'aval

Objectif C.1 - Mobiliser plus de bois et de liège dans nos forêts en termes de volume

8 actions
portées par de
nombreuses
structures

Animation et
action concrète
+ Collectif

Regroupement de propriétaires (C.1/1 + C.1/2)

Amélioration de la desserte forestière (C.1/3 à C.1/5)

Etude de la ressource forestière (C.1/6 + C.1/7)

Investissement matériel pour l'exploitation (C.1/8)



CFT Pyrénées-Méditerranée

Programme d'actions pour l'enjeu C...

Enjeu C - La valorisation des ressources forestières du territoire pour développer les filières locales de l'amont à l'aval

Objectif C.2 - Valoriser les ressources naturelles locales en renforçant la structuration des filières

26 actions
portées par au
minimum 16
structures
différentes

Bcp d'actions
en phase 1

Filière bois énergie (C.2/1 à C.2/9) => Appro et conso

Autres filières bois (C.2/10 à C.2/18)
=> micocoulier, bois de chauffage, piquets, diversification...

Filière liège (C.2/19 + C.2/20) => Outil et valorisation

Autres productions (C.2/21 à C.2/25)
=> Plantes médicinales, champignons, châtaignes...



CFT Pyrénées-Méditerranée

Programme d'actions pour l'enjeu D...

Enjeu D - La valorisation des espaces forestiers comme support d'activités, en conciliant les divers usages et enjeux de la forêt

Objectif D.1 - Structurer les acteurs et organiser durablement l'accueil du public en forêt

7 actions
portées par au
minimum 8
Structures

Bcp d'actions
en phase 1

Structuration et promotion (D.1/1 + D.1/2)

=> Offre découverte autour forêt + Vélo Route Voie Verte

Développement d'offre sylvotouristique (D.1/3 à D.1/5)

=> Offre autour du liège + Valorisation de propriétés

Aménagement de sentiers thématiques (D.1/6 + D.1/7)

=> Sentiers d'interprétation + Arboretum



CFT Pyrénées-Méditerranée

Programme d'actions pour l'enjeu D...

Enjeu D - La valorisation des espaces forestiers comme support d'activités, en conciliant les divers usages et enjeux de la forêt

Objectif D.2 - Favoriser la conciliation des différents usages et enjeux de la forêt

8 actions

portées par de nombreuses structures (à définir parfois)

Encadrement et conciliation à LT

Gestion des activités de pleine nature (D.2/1 à D.2/5)
=> Plan de gestion + Encadrement

Conciliation des usages et des enjeux (D.2/6 à D.2/8)
=> Bovins errants + Risques en forêt + Communication



CFT Pyrénées-Méditerranée

Validation du programme d'actions CFT

**Programme d'actions pré-validé
par le comité technique (14/04/16) et
le comité restreint d'élus (21/04/16)**

**Soumission du programme d'actions
pour validation finale du comité de pilotage**

**=> Validation de la Charte Forestière de
Territoire Pyrénées-Méditerranée**



CFT Pyrénées-Méditerranée

Conférence de presse et signature CFT

Suite à la validation de la CFT Pyrénées-Méditerranée par le comité de pilotage, les collectivités territoriales ainsi que les partenaires techniques, institutionnels et financiers membres du comité d'élus et/ou du comité technique sont invitées à signer la Charte Forestière de Territoire.

Cette signature symbolique marque le soutien des signataires à la démarche forestière territoriale et leur engagement à mettre en œuvre et à évaluer cette dernière en fonction de leurs moyens et de leurs domaines de compétences.



CFT Pyrénées-Méditerranée

Conférence de presse et signature CFT

