

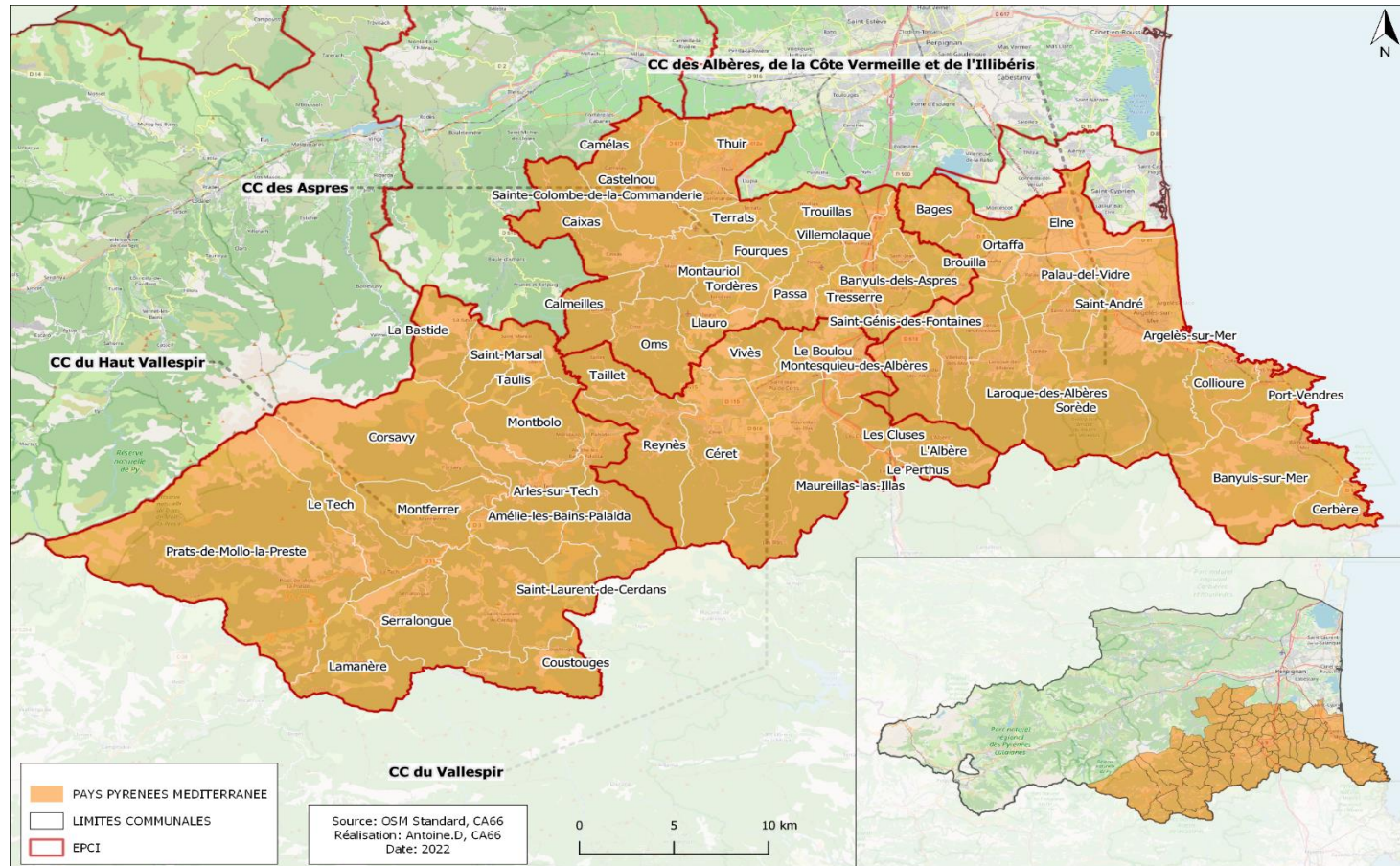
# PAT Pays Pyrénées Méditerranée Mar Y Munt

Pôle foncier 9 novembre 2023



**aGRICULTURES  
& TERRITOIRES**  
CHAMBRE D'AGRICULTURE  
PYRÉNÉES-ORIENTALES

# Pôle foncier : une action foncière du PAT « Mar y Mont »



# Pôle foncier : une action du PAT « Mar Y Munt ».

---



- Groupe réunissant les partenaires et acteurs œuvrant dans le domaine du « foncier agricole » sur le territoire
- Echanger les informations sur les travaux de chacun
- Diffuser l'infos aux élus, agriculteurs, acteurs du territoire
- Recueillir les suggestions, les besoins d'agir pour mobiliser et aménager le foncier agricole

## Les objectifs:

- Meilleure connaissance de ce qui se fait , de ce qui peut se faire
- Eviter les doublons
- Travailler à bonne échelle
- Coller au plus près des besoins des agriculteurs et des élus

# Pôle foncier : Réunion du 09 Novembre 2023

---



Point d'actualité sur les actions foncières du territoire

# Pôle foncier : Réunion du 09 novembre 2023

---



Principales actions en cours :

Les PAEN :

**Le PAEN SUPRA** : étude lancée sur 8 communes dont Bages, Elne et Ortaffa

**Le PAEN Piémont des Albères** : sur 7 communes : Montesquieu, Villelongue dels Monts, Laroque des Albères, Saint Génis des Fontaines, Sorède, Palau del Vidre, Argelès sur mer. L'étude sera lancée début 2024 par les services du département.

**Le PAEN de CERET** : l'enquête publique est terminée, rapport du commissaire enquêteur transmis cette semaine. Dernière étape : analyse des conclusions, prise en compte par le COPIL puis proposition de la version finale → décision finale

# Pôle foncier : Réunion du 09 novembre 2023

---



## L'Aménagement Foncier Rural (AFR)

LAROQUE DES ALBÉRES : AFAFE validé, lancement de la consultation pour réaliser la proposition d'aménagement. Travail de 2024 à 2027

TROUILLAS : Enquête publique en préparation

# Pôle foncier : Réunion du 09 novembre 2023

---



Procédure Terres incultes ou manifestement sous exploitées

**Procédure collective sur les 4 communes** (Elne, Argelès sur mer et Latour bas Elne, St Cyprien)« : le dossier est désormais au niveau de la DDTM depuis octobre 2022.

308 ha concernés (mais plus de 40 ha ont été mis en culture avant les mises en demeure ! ) 100 ha à ce jour avec des projets de remise en culture (propriétaires et exploitants candidats)

A suivre ...



Procédure Terres incultes ou manifestement sous exploitées

## Procédure individuelle groupée sur Céret

Action en cours .

A ce jour 8 agriculteurs intéressés pour une vingtaine de parcelles sur 4 secteurs: Palau, Maticans, San Jordi, Nogarédes

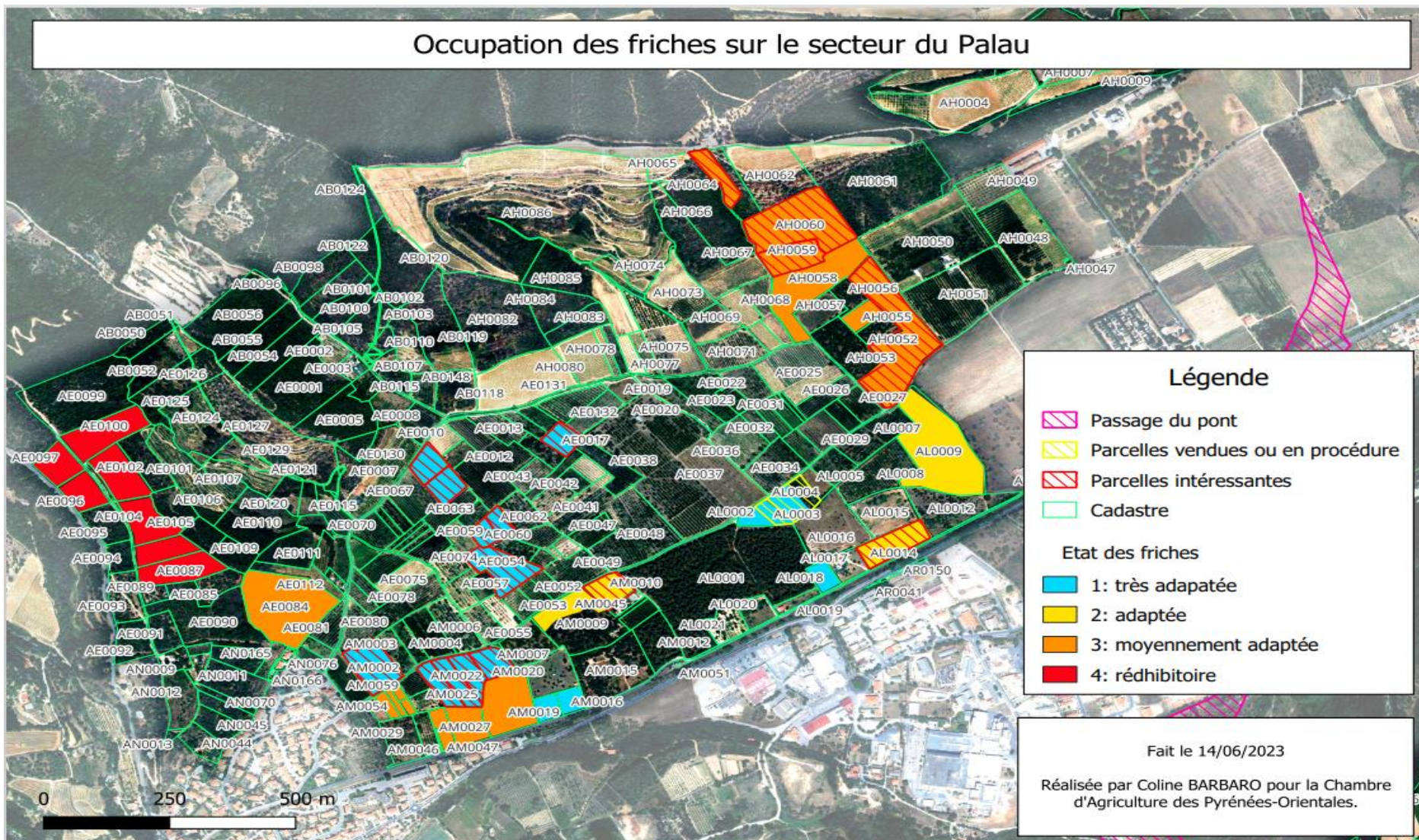
Lancement des procédures



# Pôle foncier : Réunion du 09 novembre 2023



## Occupation des friches sur le secteur du Palau





Animation de Territoire

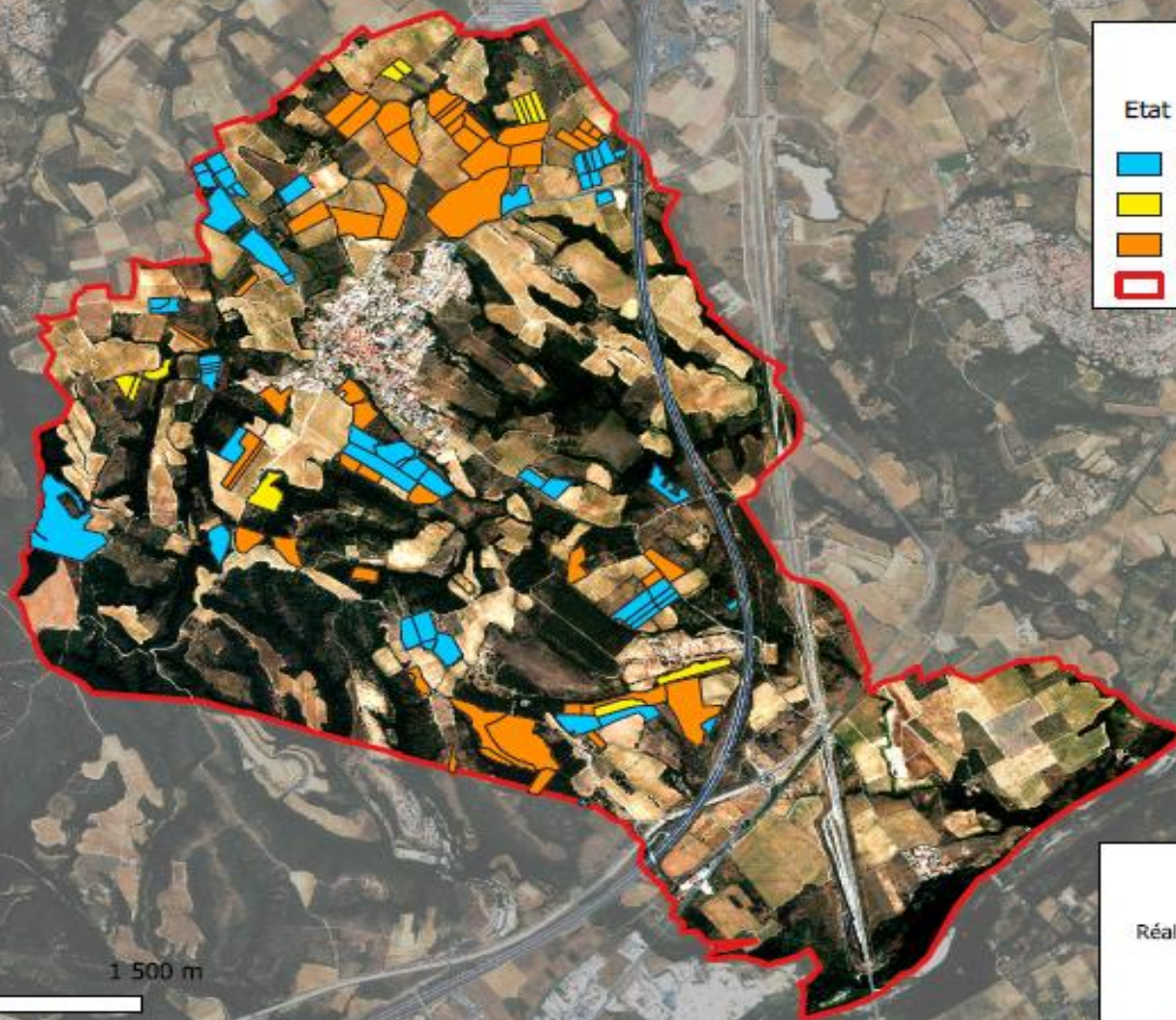
**Diversification sur la commune de Tresserre** pour remettre en culture les friches agricoles

Filière PPAM. Action en cours . Constitution d'un Team PPAM . Groupe en formation , appui technique. Groupe ouvert: Une animation foncière sera proposée

# Pôle foncier : Réunion du 09 novembre 2023



Etat des friches sur la commune de Tresserre



## Légende

Etat des friches

- 1: très adaptée
- 2: adaptée
- 3: moyennement adaptée
- Périmètre commune Tresserre

0 750 1 500 m

Fait le 26/06/2023

Réalisée par Coline BARBARO pour la  
Chambre d'Agriculture des  
Pyrénées-Orientales.



## Projets relatifs à l'usage agricole de l'eau

REUT

Retenues de stockage

Le périmètre d'irrigation des Aspres

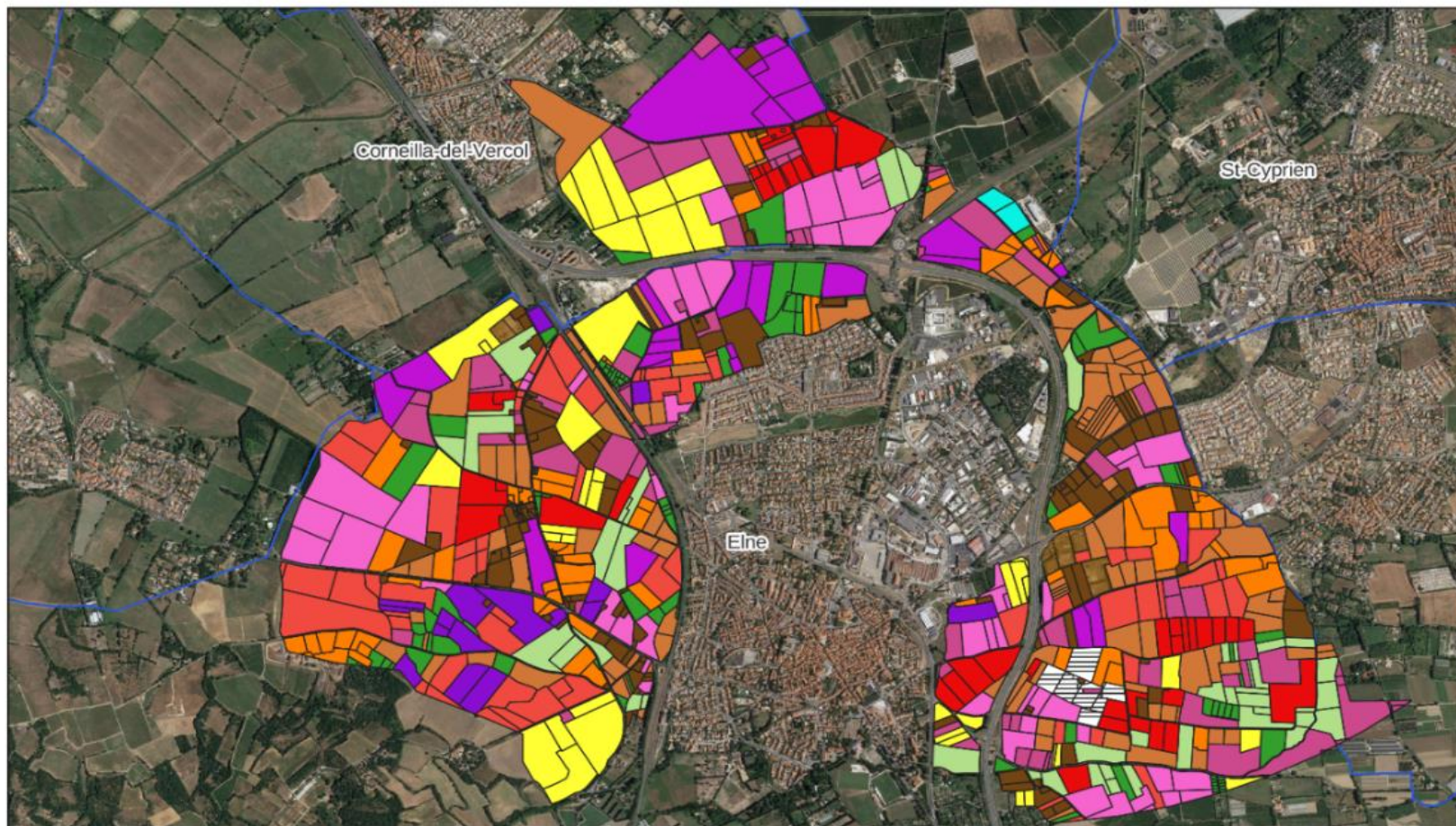


## Projets relatifs à l'usage agricole de l'eau

### REUT :

Le projet de REUT d'Argeles (ACVI) avance: tour de table financier, précisions sur les demandes d'irrigation agricoles

Investigations accélérées ds le contexte de sécheresse sur 5 STEP « stratégiques » dont Elné (CA 66)



Occupation des sols

□ Agrivoltisme

■ Bâti diffus

■ Bois de taillis, garrigues, landes

■ Centre equestre

■ Friches, jachères

■ Jardins familiaux

■ Maraichage

■ PPAM

■ Prairies, céréales

■ Serres et tunnels

■ STEP

■ Surfaces paturées

■ Terrains sans usages agricoles

■ Vergers

■ Vignes

■

0 250 500 m



Sources:

CA 66

Google satellite



## Projets relatifs à l'usage agricole de l'eau

### Retenues de stockage:

4 projets prioritaires identifiés dont 2 sur le territoire :

Canal des Albères à Villelongue dels Monts

Retenue sur la Coume de l'Oliu sur Saint Jean pla de corts

*Mais plus de 20 ont été identifiés « vert » cad « faisable »*



## Projets relatifs à l'usage agricole de l'eau

### Le périmètre d'irrigation des Aspres (CCA)

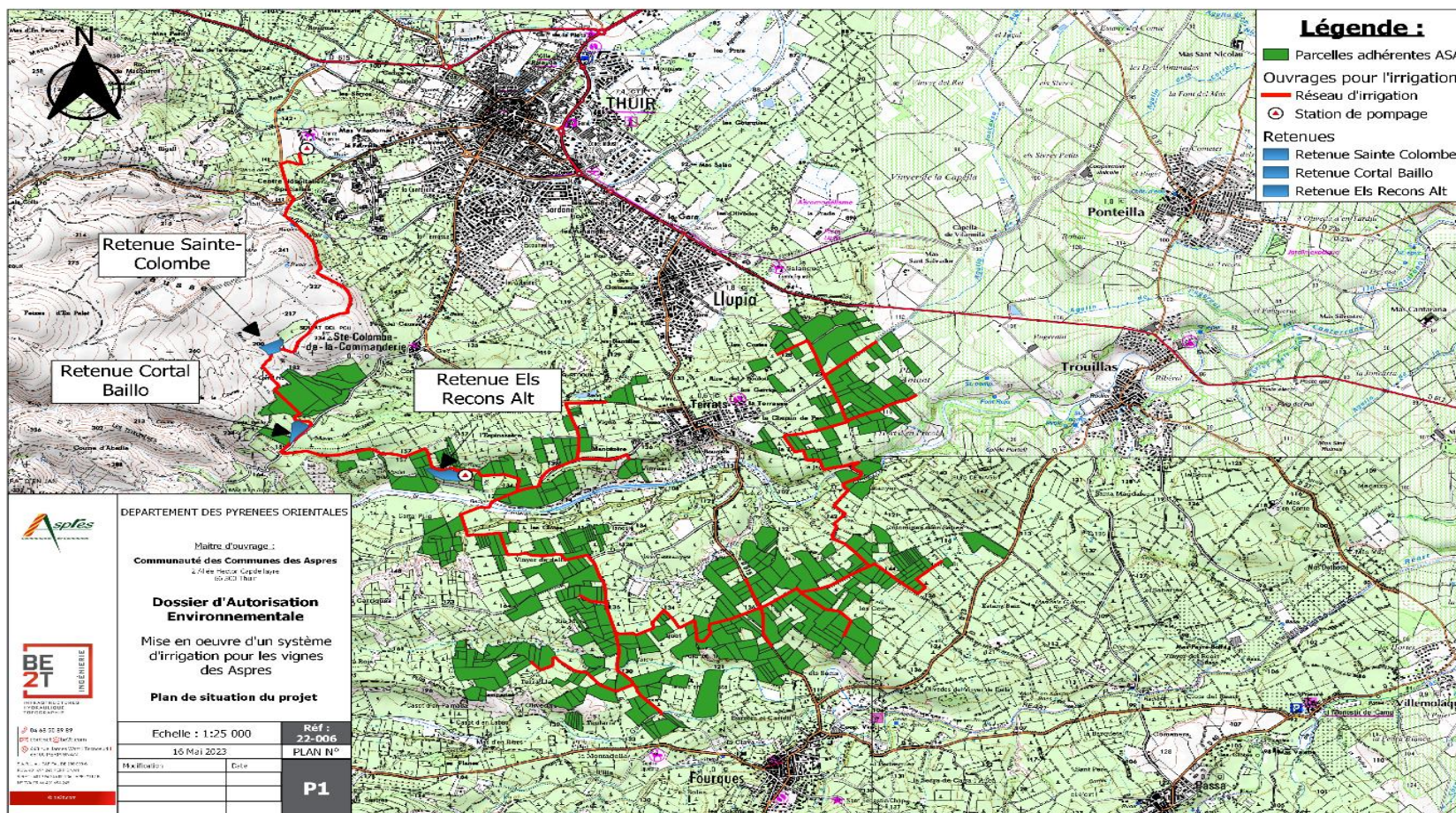
Toujours d'actualité « *Il se fera* »

Récent point préfecture/ Région/ Département

En cours : constitution ASA , attente avis autorité environnementale,  
, attente nouvel aap feader, recalibrage des coûts...



# Pôle foncier : Réunion du 09 novembre 2023



# Pôle foncier : Réunion du 09 novembre 2023

---



Point d'actualité sur les actions foncières du territoire

# La suite des travaux du pôle foncier 2023/2024

---



- Suivi du tableau de bord collaboratif
- Information auprès des agriculteurs sur la procédure Terres Incultes
- Réunion sur agriculture et Photo Voltaïque L'agri voltaïque et le PV au sol compatible avec une activité agricole