



**PAT Pays Pyrénées Méditerranée**  
**Action « On ne s'en friche pas »**  
**(Volet B PAT PPM Action 7)**

*« Accompagner la mise en place d'un groupe local, réunissant agriculteurs, citoyens et élus volontaires, assurant de la veille foncière et de la remobilisation de friches en vue de développer une agriculture bio et paysanne »*

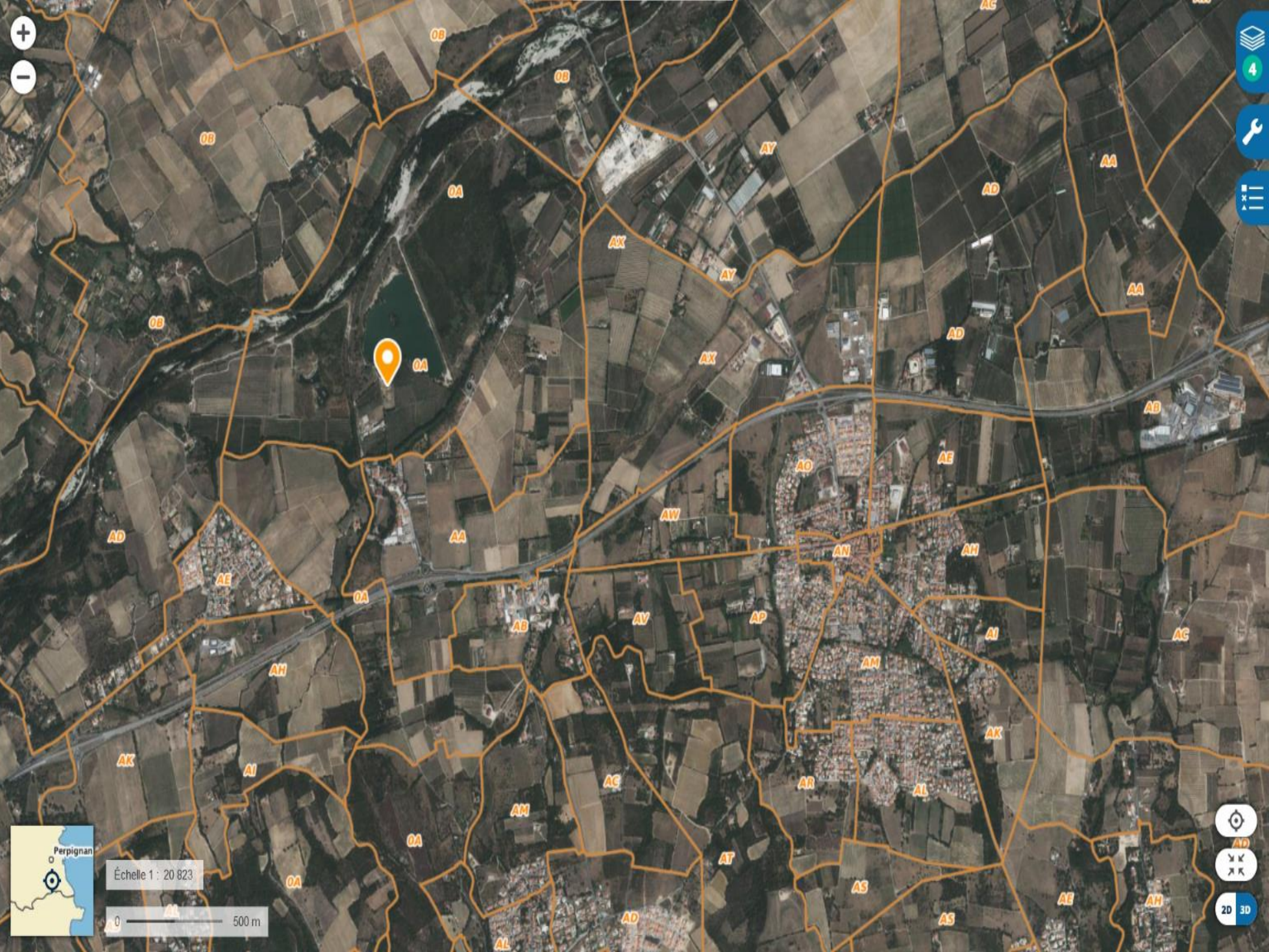
**Mise en place d'un projet tutoré avec l'IUT de Perpignan**

**Définition des secteurs à enquêter en liens avec l'ASA du Canal des Albères et les éleveurs de la Bergerie dels Monts**

**Être pragmatique : cibler les secteurs du périmètre de l'ASA / s'appuyer sur la dynamique de la ferme Terre de Liens de Villelongue dels Monts**

**Expérimenter de la veille foncière « autrement » avec des citoyens**





Échelle 1 : 20 823







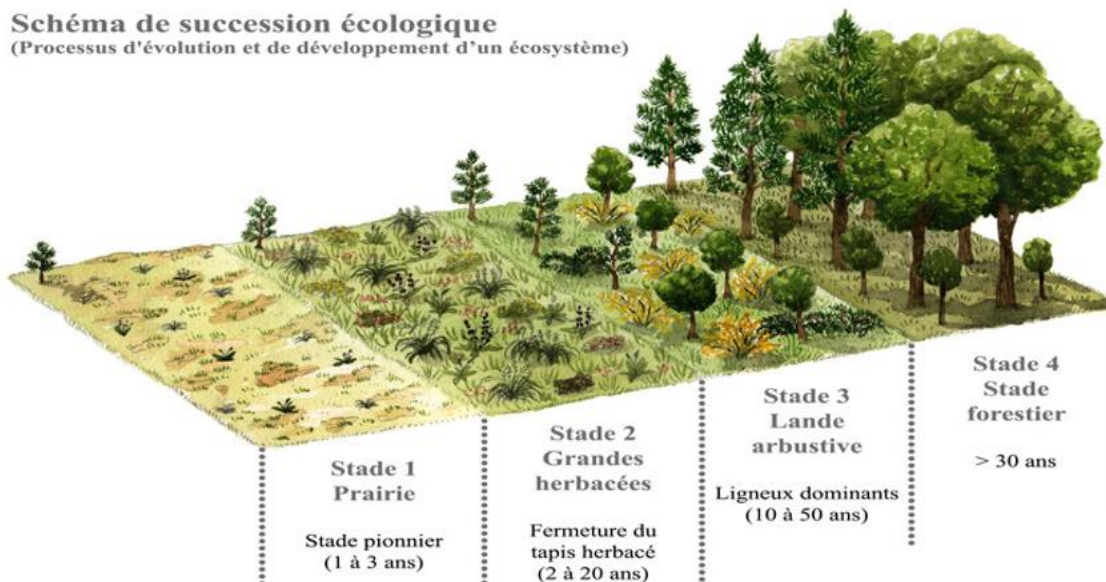
## Fiche d'évaluation de friche

Rédacteur (NOM Prénom) :

Lieu (Commune, Secteur) :

N° de parcelle <u>ou</u> Parcelle formant un îlot avec les parcelle N°...	
Niveau de friche dominant (1 à 4) > voir Fiche technique d'Analyse	
Inclue dans périmètre ASA (oui/non) > voir Plan fourni	
Accessibilité facile : présence d'une piste (oui/non)	
Présence visible importante de déchets Si oui, type de déchets (Gravat, plastique...)	
Présence de bâtiment agricole (hangar...)	
Cabanisation observée (oui/non)	
Topographie (1 à 5) > voir Fiche technique d'Analyse	
Présence de haies autour de la parcelle (oui/non/ en partie)	
Analyse du sol Aspect visuel général ? Empierrement visible (faible-normale-forte) > voir Fiche technique d'Analyse	
Prise de photo (oui/non) Merci d'identifier les photos prises en les nommant Commune-Secteur-Numéro de Parcelle	

**Schéma de succession écologique**  
(Processus d'évolution et de développement d'un écosystème)



Commentaires éventuels complémentaires sur la parcelle ou l'ilot :



**8/12/2022 :**

journée d'arpentage sur le terrain 35 participants sur la journée (étudiants + citoyens)  
12 « secteurs » arpentés + repas convivial à la salle des fêtes de Villelongue dels Monts  
> donner envie de s'intéresser à ces enjeux !

Ne sont renseignées que les parcelles observées en friches/occupées par un usage « non agricole »  
(on ne renseigne ni les parcelles cultivées ni les parcelles urbanisées)

### **Travaux en cours (1/2)**

**Traitement des infos collectés par les étudiants (tableur + cartographie)**

*niveau de friche, irrigation gravitaire, irrigation sous pression, parcelle occupée par un usage « non agricole »*

**Identification des secteurs les plus stratégiques (irrigation, taille des ilots, niveau d'enfrichement..)**

**Proposition de présentation des résultats aux 3 communes concernées avant le 15 mai + partenaires (ASA, Pole foncier, etc) et discussions des suites possibles.**



## Travaux en cours (2/2) entamer des accompagnements d'agriculteurs en situation de transmission ou de propriétaires fonciers non agriculteurs

2 agriculteurs en cours de transmission accompagnés actuellement sur Villelongue dels Monts

> oliveraie bio de 7 ha

> verger de pêchers de 1,2ha

+ (*hors secteur de l'action La Chèvrerie du Boulou*)

4 ilots fonciers (friches) en cours de négociation avec des propriétaires non agriculteurs (indivision, propriétaire n'habitant plus sur le territoire) sur les communes de Villelongue et St Genis > de l'ordre de 5 ha

La possibilité de mobiliser/maitriser des ilots de foncier qualitatifs et proches dans l'espace va nous permettre de lancer prochainement un appel à porteurs de projets pour 3 ilots sur lesquels les candidats pourront se positionner sur tout ou par « des lots » :

*3,4 ha d'oliviers*

*1,2 ha de pêchers*

*1,5 ha de terres nues*