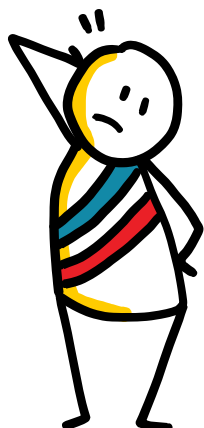


# le Pays Pyrénées Méditerranée

Accélérateur de liens et de projets



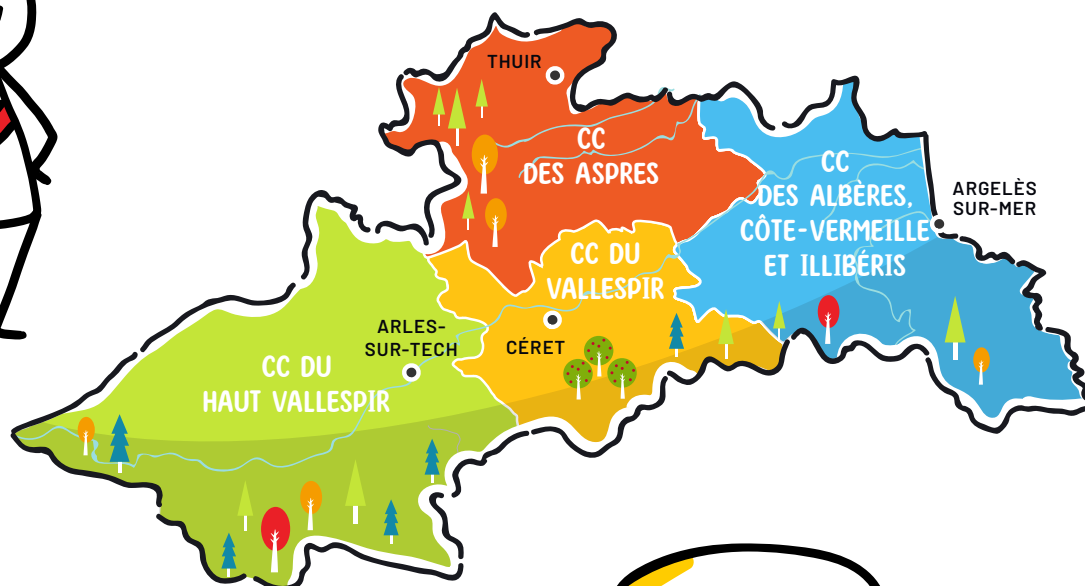
Qu'est-ce que  
le Pays Pyrénées  
Méditerranée ?



Créé en 2001 sous forme associative, le Pays Pyrénées Méditerranée est une structure d'ingénierie locale au service des acteurs et actrices de son territoire.

Il recouvre un **territoire rural frontalier** de 58 communes qui compte plus de 111 000 habitant.es, avec des paysages diversifiés, de la montagne à la mer.

Le Pays Pyrénées Méditerranée fédère ses **4 Communautés de communes** membres.



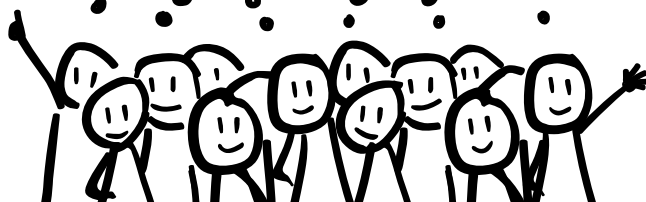
Agissant pour l'**intérêt général**, il initie et accompagne des actions en cohérence avec les politiques publiques. Il est reconnu comme une porte d'entrée pour des **programmes européens** : GAL LEADER\*, GALPA FEAMPA\*, ATI FEDER\*...

Il joue en particulier un rôle de démonstrateur et d'accélérateur de projets pour les **transitions**. Il porte un projet de développement territorial durable, socle de la contractualisation avec le Département, la Région et l'État.

Que fait-il ?



SOBRIÉTÉ  
vivant  
humain  
résilience  
coopération



Sa **gouvernance associant public et privé** repose sur un Bureau et un Conseil de développement avec la participation d'**élu.es**, de citoyen.nes et de la société civile.

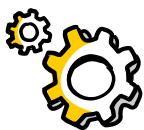
Son fonctionnement s'appuie sur une **équipe** de 10 salarié.es basée à Céret.

# Les missions du pays



## Accompagner les porteurs de projets publics et privés

- Soutien à l'émergence de projets
- Assistance et conseil
- Financement via des fonds européens (LEADER, FEAMPA, OS 5 du FEDER)
- Rôle d'interface sur des dispositifs Europe, État, Région, Département



## Coordonner des actions collectives et mutualisées

- Montage et réalisation de projets à l'échelle du territoire dans le cadre des démarches que nous portons : Forêt Bois & Liège (Charte Forestière de Territoire), Alimentation et Agriculture (Projet Alimentaire Territorial Mar i Munt), Climat Énergie, Schéma Cyclable
- Bureau d'accueil des tournages dans le domaine du cinéma, Mire Tournages
- Contrats cadre (CRTE\* et CTO\*) portés pour les 4 Communautés de communes avec les partenaires financiers
- Équipements d'intérêt supra-communautaire



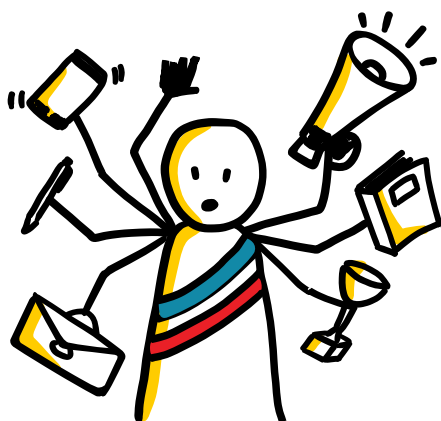
## Être un pôle de ressources et d'innovation

- Conception et mise à disposition de contenus pédagogiques
- Études sur des sujets prospectifs avec l'Université de Perpignan
- Organisation de formations et de voyages d'études
- Animation d'un "laboratoire vivant" en collaboration avec les partenaires scientifiques



## Porter la voix du territoire

- Représentation auprès des instances supra : Union Européenne, État, Région
- Participation et contribution dans les réseaux
- Organisation d'événements et de rencontres



## Tout au long de votre mandat, nous pouvons :

- Vous donner **des clés pour agir** en facilitant vos projets
- Vous accompagner dans des **projets expérimentaux et innovants**
- Vous apporter nos **expertises thématiques**
- Vous aider à **bâtir des projets** cohérents intégrant les enjeux écologiques, économiques et sociétaux
- Vous partager des **retours d'expérience**, et faciliter la rencontre avec des territoires qui sont déjà passés à l'action
- Vous **mettre en relation** avec nos partenaires publics et privés
- Vous aider à identifier des **financements**
- Vous aiguiller dans la **réponse à un appel à projets**
- Vous proposer des **formations** et vous donner accès à des **ressources**
- Vous aider à **coopérer avec d'autres territoires** en France, en Europe, et au-delà !

# Exemples de domaines d'intervention sur lesquels nous pouvons vous orienter



## climat

**S'adapter au changement climatique :** gestion des arbres en ville, îlots de fraîcheur nourriciers, désimperméabilisation des espaces publics et végétalisation des cours d'école...



## Alimentation

**Promouvoir une alimentation durable :** préservation du foncier agricole, développement de circuits de proximité, paniers solidaires, lutte contre le gaspillage alimentaire, restauration collective locale et durable...

## PÊCHE et AQUACULTURE

Soutien de la biodiversité des milieux marins et lagunaires ainsi que des ressources halieutiques, valorisation des métiers, du patrimoine local et des produits issus de la pêche, partenariat et innovation pour **accélérer la transition des filières Pêche et Aquaculture...**



## Forêt

**Accompagner et soutenir des projets en faveur d'une gestion durable des forêts :** médiation Risque Incendie, soutien à la filière bois locale via la signature du Pacte Bois Construction ou l'annuaire des entreprises forêt-bois, développement d'une Trame de Vieux Bois, animation grand public lors des Nuits des Forêts...



## MOBilité

**Agir pour les mobilités durables :** développement de la pratique du vélo au quotidien, covoiturage, amélioration de l'offre de transports en commun, sécurisation pour les piétons, mobilité durable des agents...



## Tourisme

**Vous engager pour un tourisme durable 4 saisons :** développement des activités de pleine nature, Terre de Vélo en Occitanie, mise en valeur de sites touristiques, gastronomie locale...



## cinéma

**Développer le cinéma :** accueil de tournages, structuration de la filière...

## culture

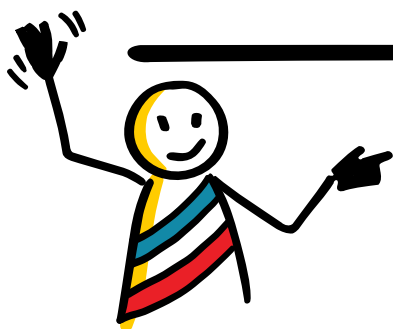
**Favoriser la culture pour toutes et tous :** programmation culturelle, travail avec les compagnies locales, résidences d'artistes, tiers-lieux, accueil de festivals engagés écologiquement...



## sensibilisation et MOBilisation

Participation citoyenne, éducation à l'environnement et au développement durable à destination du grand public ou du jeune public sur des thématiques variées (forêt, alimentation locale, pêche), projets de coopération transfrontalière...





## comment vous impliquer et contribuer à la vie de notre structure ?

- 1 Prenez contact avec nous !**  
Rapprochez-vous de notre équipe et de vos représentant.es au sein du Bureau du Pays
- 2 Participez aux rencontres** que nous organisons  
Ne ratez pas notre programme de RDV de début de mandat ! Et toute l'année nos réunions, ateliers, formations, visites...
- 3 Contribuez** dans nos instances  
Assemblée Générale, Assemblée des Maires, Comité de programmation LEADER, Comité de sélection FEAMPA...
- 4 Restez connecté.es !**  
Suivez-nous sur les réseaux sociaux et abonnez-vous à notre lettre trimestrielle !



## POUR EN SAVOIR PLUS



Vous souhaitez plus d'informations et contacter l'équipe du Pays ?  
Flashez ce QRCode, ou rendez-vous sur la rubrique "Liens directs" de notre site internet !



PAYS PYRÉNÉES MÉDITERRANÉE contact@payspyreneesmediterranee.org - 04.68.87.43.24  
Maison des Services Publics, 6 boulevard Simon Batlle, 66400 CÉRET

## \* QUELQUES SIGLES

### ATI FEDER

**Approches Territoriales Intégrées du Fonds européen de développement régional** pour une Europe plus proche des citoyens (Objectif Stratégique 5). Le Pays interagit avec la Région pour les collectivités sollicitant des aides de ce fonds.

### CRTE

**Contrat pour la réussite de la transition écologique** signé par le Pays avec l'Etat et le Département pour venir soutenir les projets des collectivités territoriales sur notre périmètre.

### CTO

**Contrat Territorial Occitanie** signé par le Pays avec la Région et le Département. Chaque année, un recensement des demandes d'aides (Programme Opérationnel) des communes et Communautés de communes est réalisé par notre équipe dans ce cadre.

### GAL LEADER

**Groupe d'Action Locale** du programme européen **Liaison Entre Actions de Développement de l'Economie Rurale**. Le GAL réunit des actrices et acteurs publics et privés impliqués dans la mise en œuvre de la stratégie du territoire. Il est l'interlocuteur des porteurs de projets qui concourent à cette mise en œuvre, et qui bénéficient à ce titre d'un financement via le FEADER (Fonds Européen Agricole pour le Développement Rural).

### GALPA FEAMPA

**Groupe d'Action Locale Pêche Aquaculture** du **Fonds Européen pour les Affaires Maritimes, la Pêche et l'Aquaculture**. Il est l'équivalent du GAL LEADER appliqué à la pêche et l'aquaculture. Notre GALPA dépasse le périmètre de notre territoire, et couvre toute la façade maritime du département (participation de Canet-en-Roussillon et de la Communauté de communes Sud Roussillon).

